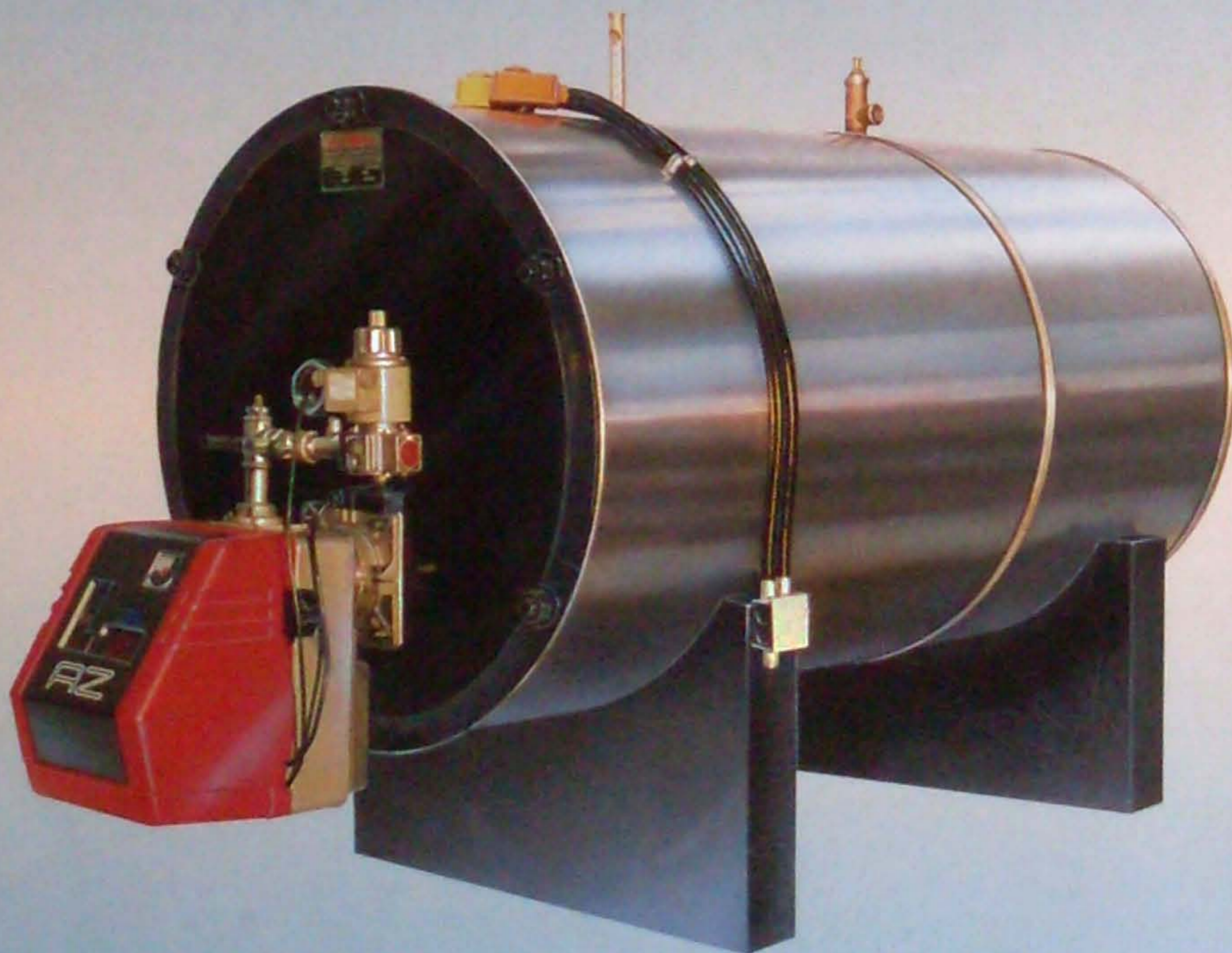


CALDERAS DE HOGAR PRESURIZADO



TAMECO

Características principales

La caldera TAMECO CTH es de diseño compacto, integral, apta para producir agua caliente para calefacción. Ideal para ser aplicada en consorcios, hoteles, viviendas, clubes, industrias, hospitales, etc. La caldera puede funcionar con gas, gas-oil, o quemadores duales. Se fabrica en capacidades de 50 a 1.500.000 Kcal/h.

Construcción

La construcción de gran robustez, garantiza una prolongada vida útil. Realizada en chapa de acero, procedencia Somisa, y tubos de acero sin costura, constituyendo un conjunto monoblock humotubular, con una amplia cámara de combustión totalmente sumergida en agua.

Los materiales y soldaduras son sometidos a rigurosos controles de fabricación, para asegurar las presiones de trabajo, para las cuales fueron diseñadas (Presión de prueba 6 Kg/cm²).

El equipo está aislado térmicamente por una gruesa capa de lana de vidrio de alta densidad y recubierto en chapa de material inoxidable.

Se utiliza un quemador especialmente diseñado para combustión, presurizado y regulado de acuerdo a la capacidad necesaria para cada modelo.

Funcionamiento

La llama del quemador que se produce dentro del hogar, luego de cumplir su recorrido, invierte el sentido de circulación, lo que configura los dos primeros pasos de los gases de combustión; en el primero, se produce intercambio térmico por radiación; en el segundo, por convección y radiación.

Una vez cumplido este segundo paso, y a partir de la tapa del frente, los gases calientes recorrerán el tercer paso, mediante una turbulencia por el interior de los tubos de humo, lo cual genera un intercambio de calor por convección.

Luego de este último paso, los gases llegan a la caja de humo posterior, donde serán evacuados por la chimenea.

El funcionamiento del equipo es totalmente automático.

MOD. CTH	POTEN. (Kcal/h) x1000	ANCHO (m.m.)	LARGO (mm.)	ALTURA (mm.)	ALIMEN. (Pulg.)	RETOR. (Pulg.)	VALVULA DE PURGA. (Pulg.)	CHIMENEA (mm.)	CAPAC. (Litros)	PESO TOTAL (Kg)
5	50	720	1.250	1.100	1 1/2	1 1/2	1	150	165	540
7	70	720	1.350	1.100	1 1/2	1 1/2	1	150	180	540
9	90	850	1.500	1.250	2	2	1	200	200	560
11	110	870	1.500	1.250	2	2	1	200	250	730
13	130	910	1.500	1.300	2	2	1	250	250	730
16	160	950	1.790	1.300	2 1/2	2 1/2	1	250	270	890
20	200	950	1.800	1.300	2 1/2	2 1/2	1	250	270	890
26	260	1.000	1.850	1.400	3	3	1	300	340	1.050
34	340	1.100	2.050	1.500	3	3	1	300	520	1.490
41	410	1.200	2.200	1.600	4	4	1 1/2	350	540	1.550
50	500	1.250	2.350	1.600	4	4	1 1/2	350	600	1.930
65	650	1300	2.550	1.700	4	4	1 1/2	400	700	2.300
80	800	1300	2.700	1.700	4	4	1 1/2	400	920	2.800
100	1000	1400	3.000	1.850	5	5	1 1/2	400	1.150	3.070
125	1250	1470	3.000	1.850	5	5	1 1/2	450	1.470	3.980
150	1500	1550	3.300	2.000	5	5	1 1/2	450	1650	4.600

CARANTIA: El generador de agua caliente, posee una garantía de un (1) año por defecto de fabricación. NULIDAD: Reparación sin nuestra intervención, maltrato o instalación indebida. Los reclamos sobre artículos incluidos en el equipo que no sean de nuestra fabricación, serán trasladados a sus fabricantes.

TAMECO